

MESURES SANITAIRES ET ORGANISATIONNELLES APPLICABLES LORS DE FORMATION EN CENTRE

Mise à jour au 31/08/2020



Quels précautions prendre contre le Covid-19 ?


La présente charte vise à fixer les dispositions sanitaires dans le cadre des stages INTER ENTREPRISES suite à la crise sanitaire du COVID-19.


Elle présente les **mesures qui devront être strictement et intégralement respectées.**


PREVENIR LES RISQUES DE TRANSMISSION

- Chaque stagiaire apporte son propre matériel
- Port du masque obligatoire
- Lavage régulier et complet des mains à l'eau et au savon ou avec du gel hydroalcoolique
- Respect des distanciations sociales
- Interdiction des contacts sociaux physiques (poignées de mains, accolades, embrassades...)
- Prise du déjeuner seul dans les espaces dédiés

Notre Centre de Formation s'engage à

- 
- Veillez au port du masque obligatoire pour toutes les personnes présentes sur le site
 - Refuser une personne dont l'état de santé ne serait pas compatible avec la présence dans notre centre ou toute personne ayant été en contact avec une personne infectée durant les 15 derniers jours
 - Participer à la prévention des salariés par une sensibilisation aux bonnes pratiques et aux gestes barrières
 - Envoyer les supports de cours par voie numérique

- 
- Faire respecter les mesures sanitaires et les gestes barrières à nos salariés ainsi qu'à nos stagiaires
 - Eviter les regroupements (accueil, pauses espaces communs, zones fumeurs)
 - Assurer la distanciation entre les stagiaires
 - Fermer l'accès aux machines à café

- 
- Mettre à disposition de gel hydroalcoolique
 - Interdiction de partager le matériel entre stagiaires sauf si désinfection faite entre chaque utilisation
 - Nettoyage et désinfection quotidienne des locaux, nettoyage des points de contact dès que nécessaire,
 - Mise à disposition de produits virucides pour les sanitaires

Les stagiaires s'engagent à

Ne pas venir en formation dès lors qu'ils présentent des symptômes ou qu'ils ont été en contact avec une personne infectée

Porter le masque dès leur arrivée sur le centre et durant toute la durée de la formation

Se munir de leur propre bouteille d'eau

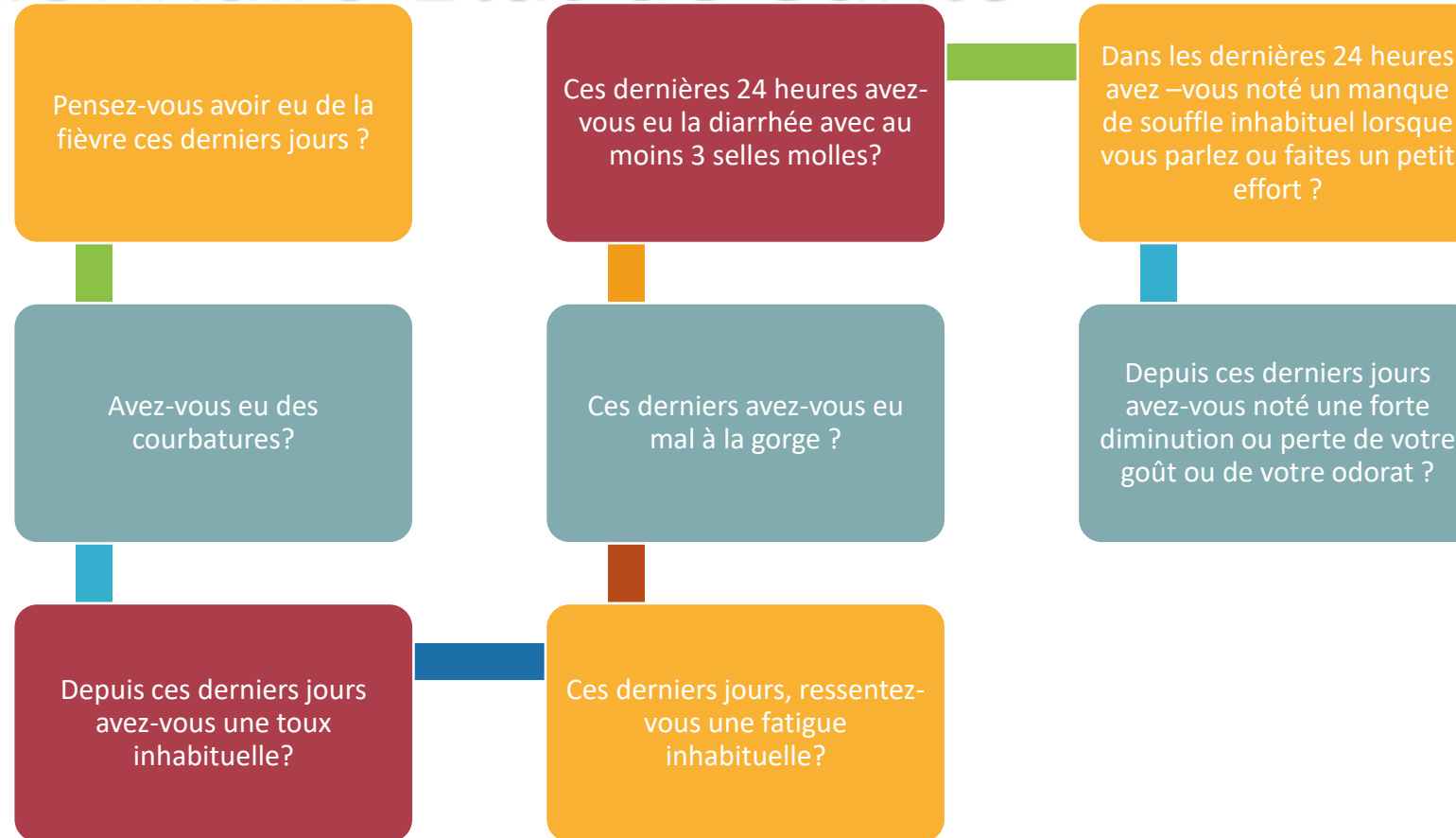
Se munir de leur propre matériel afin d'éviter au maximum le partage de matériel et de ses EPI

Respecter les sens de circulation et les consignes d'accès aux parties communes

Appliquer les règles de distanciation et respecter les mesures mise en place par le centre

Appliquer les gestes barrières (notamment le lavage réguliers des mains)

Questionnaire Etat de Santé



La présence d'un ou de plusieurs de ces symptômes constitue une alerte ! Vous devez rester à votre domicile ou regagner votre domicile et contacter par téléphone votre médecin ou appeler le numéro de permanence de soins de vos régions. Vous pouvez d'ailleurs bénéficier d'une téléconsultation si vos symptômes s'aggravent avec des difficultés respiratoires et des signes d'étouffement, appelez le SAMU centre 15 (en cas de symptômes se référer aux consignes de la fiche COVID 19 « que faire en présence d'une personne malade? »)

COVID-19

PORTER UN MASQUE, POUR MIEUX NOUS PROTÉGER



Se laver les mains **avant**
de mettre son masque
et **après** l'avoir retiré



Mettre et enlever
le masque en le prenant
par les lanières



Couvrir le nez
et la bouche



Une fois posé,
ne plus le toucher



Après utilisation, le mettre
dans un sac plastique et le jeter
ou s'il est en tissu, le laver
à 60° pendant 30 min

**Le masque est un moyen de protection complémentaire
qui ne remplace pas les gestes barrières**



[GOUVERNEMENT.FR/INFO-CORONAVIRUS](https://www.gouvernement.fr/info-coronavirus)



0 800 130 000
(appel gratuit)

COVID-19

CORONAVIRUS, POUR SE PROTÉGER ET PROTÉGER LES AUTRES



Se laver
très régulièrement
les mains



Tousser ou éternuer
dans son coude
ou dans un mouchoir



Utiliser un mouchoir
à usage unique
et le jeter



Saluer
sans se serrer la main,
éviter les embrassades

Vous avez des questions sur le coronavirus ?



[GOUVERNEMENT.FR/INFO-CORONAVIRUS](https://www.gouvernement.fr/info-coronavirus)



0 800 130 000
(appel gratuit)

ALERTE CORONAVIRUS COMMENT SE LAVER LES MAINS ?



30
secondes

Se laver les mains à l'eau et au savon pendant 30 secondes est la mesure d'hygiène la plus efficace pour prévenir la transmission de tous les virus.



Frottez-vous les mains,
paume contre paume



Lavez le dos des mains



Lavez entre les doigts



Frottez le dessus des doigts



Lavez les pouces



Lavez aussi le bout des doigts
et les ongles



Séchez-vous les mains avec une
serviette propre ou à l'air libre

Si vous n'avez pas d'eau et de savon, faites la même chose avec du gel hydro alcoolique.



[GOUVERNEMENT.FR/INFO-CORONAVIRUS](https://www.gouvernement.fr/info-coronavirus)
(INFORMATION IN FRENCH)



0 800 130 000
(toll-free)

Comment bien utiliser un masque ?



- Avant de mettre le masque, lavez-vous ou désinfectez-vous les mains.



- Attrapez votre masque par les élastiques et placez-le sur votre visage.



- Dépliez-le de manière à ce que le nez et le menton soient bien couverts.



- Une fois que vous l'avez positionné, vous ne devez plus du tout le toucher.



- Lavez-vous ou désinfectez-vous de nouveau les mains avant de l'enlever.

Les erreurs à éviter



- Porter son masque en dessous du nez ou ne couvrir que la pointe du nez.



- Porter son masque sans recouvrir son menton.



- Toucher son masque une fois qu'il est positionné.



- Baisser le masque sur son menton en le portant comme un collier.



- Réutiliser un masque après l'avoir enlevé.

INFORMATION CORONAVIRUS

COVID-19

QUE FAIRE DÈS LES PREMIERS SIGNES ?

Si vous avez de la fièvre, de la toux, mal à la gorge,
le nez qui coule ou une perte du goût et de l'odorat :



Consultez rapidement
votre médecin pour qu'il décide
si vous devez être testé



En attendant les résultats,
restez chez vous et évitez tout contact



ATTESTATION

Je, soussigné(e), (NOM et Prénom du stagiaire)

_____ ,

atteste avoir reçu les informations relatives à la mise en place des mesures organisationnelles et sanitaires applicables lors des formations INTER ENTREPRISES CEFICEM.

Fait à _____ , le _____

Signature du stagiaire: